

Les œuvres sur papier de l'artiste hollandais Kees Visser sont en général de l'abstraction pure, utilisant des aplats de couleur monochromes et des multicouches pour obtenir des effets de couleur subtiles à la surface texturée et cristalline. A la Maison Louis Carré, Visser s'engage dans un dialogue avec l'espace en utilisant la géométrie de ses peintures et de ses reliefs pour repenser celui-ci et repousser les limites de la peinture contemporaine vers une expression plus minimale et conceptuelle encore. Kees Visser (né en 1948) quitta son Hollande natale au milieu des années 1970 pour s'installer en Islande, où il continue de séjourner régulièrement, tout en résidant aux Pays-Bas et en France. En Islande, il prit part à la scène artistique cosmopolite, fortement marquée par Fluxus, le minimalisme et l'art conceptuel. A partir du milieu des années 1990, c'est en France que Visser a ensuite développé son travail sur la série, la forme et la couleur, en réalisant des peintures monochromes qui font aujourd'hui sa réputation.

Exposition organisée avec l'aimable collaboration de la Galerie Jérôme Poggi, Paris.

Kees Visser's works on paper tend to be purely abstract, often using monochrome colour fields and overpainting to achieve deep but subtle colour effects with a textured, crystalline surface. In Maison Louis Carré, Visser engages space directly, using the geometry of his paintings and reliefs to rethink the space and push the boundaries of contemporary painting towards a more minimal-conceptual mode.

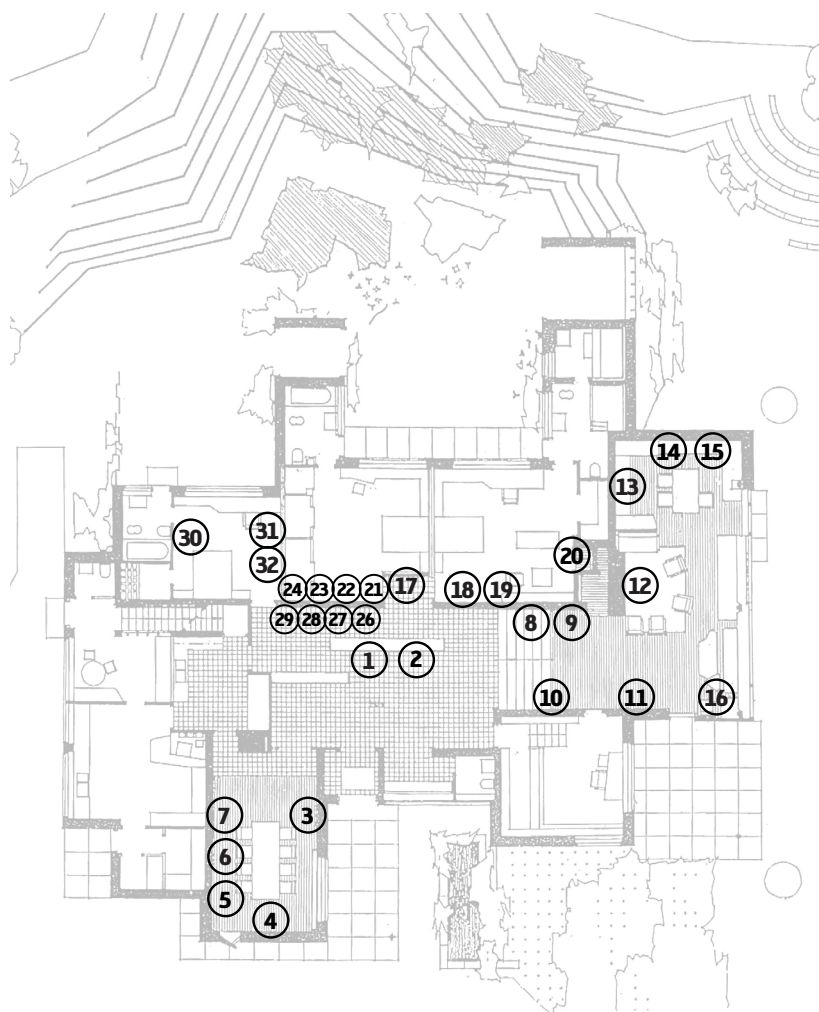
Kees Visser (b. 1948) left his native Holland in the mid-1970s and settled in Iceland, where he continues spending part of his time while also residing in the Netherlands and France. In Iceland he became part of the cosmopolitan art scene with its strong focus on Fluxus, minimalism and conceptual art. From the mid-1990s, it was in France that Kees Visser developed his work on series, shape and colour, creating the monochrome paintings with crystalline qualities for which he is known for today.

Exhibition organized with the kind collaboration of Galerie Jérôme Poggi, Paris.

<https://www.maisonlouiscarre.fr>
<http://galeriepoggi.com>

Kees Visser

27 MAI - 22 SEPTEMBRE 2019



- 1. Rimlaverk, 1989**
laque industrielle sur bois, 102 x 138 cm
- 2. Rimlaverk, 1988**
laque industrielle sur bois, 102 x 138 cm
- 3. 256 Moods, 2018**
impression numérique et dessin, 15 x 15 cm
- 4. Q-52, 2017**
peinture sur papier Bamboo 200grs, 52 x 43 cm
- 5. M1, 1993**
acrylique sur papier Kozo 110grs, 87,5 x 64 cm
- 6. M3, 1993**
acrylique sur papier Kozo 110grs, 87,5 x 64 cm
- 7. M4, 1993**
acrylique sur papier Kozo 110grs, 87,5 x 64 cm
- 8. P-56, 2017**
acrylique sur papier Arches 400grs, 160 x 120 cm
- 9. Q-58, 2018**
acrylique sur papier Arches 300grs, 160 x 120 cm
- 10. S.T. 6, 1981**
crayon, encre et scotch sur PVG 300grs, 46x62cm
- 11. Q-59, 2017**
peinture sur papier Bamboo 250grs, 75,8 x 55,5 cm
- 12. Charles Yves**
acrylique sur papier Hahnemuehle 250grs, 51 x 73 cm
- 13. Chez vous, 1978**
papier tressé encadré, 53 x 52 cm
- 14. S-33, 2018**
acrylique sur papier Arches 400grs, 160 x 120 cm
- 15. S-34 / S-35, 2018**
acrylique sur papier Arches 400grs, 160 x 120 cm
- 16. Y-79, 2019**
acrylique sur papier Kozo 130grs, 43 x 31,5 cm
- 17. Q-62, 2018**
acrylique sur papier Awagami Bamboo 250grs, 75,8 x 55,5 cm
- 18. V-52, 2019**
acrylique sur papier Shirakigu 105grs, 44 x 31 cm

- 19. V-48, 2019**
acrylique sur papier Shirakigu 105grs, 44 x 31 cm
- 20. Q-54, 2017**
peinture sur papier Bamboo 200grs, 52 x 43 cm
- 21. V-62, 2019**
acrylique sur papier Shirakigu 105grs, 44 x 31 cm
- 22. Y-84, 2019**
acrylique sur papier Shirakigu 105grs, 44 x 31 cm
- 23. V-42, 2019**
acrylique sur papier Shirakigu 105grs, 44 x 31 cm
- 24. V-49, 2019**
acrylique sur papier Shirakigu 105grs, 44 x 31 cm
- 25. Q-40, 2017**
peinture sur papier Bamboo 200grs, 52 x 43 cm
- 26. MondLicht #13, 2013**
tressage de papier, 18,5 x 23 cm
- 27. MondLicht #38, 2013**
acrylique sur papier Shirakigu 105grs, 44 x 31 cm
- 28. MondLicht #21, 2013**
tressage de papier, 18,5 x 23 cm
- 29. MondLicht #29, 2013**
tressage de papier, 18,5 x 23 cm
- 30. P-52 / P-46 / P-33, 2007**
Saunders Waterford contrecollé sur aluminium
48,5 x 69,5 cm chaque
- 31. V-40, 2018**
acrylique sur papier Shirakigu 105grs, 60 x 43 cm
Collection particulière
- 32. V-56, 2019**
acrylique sur papier Shirakigu 105grs, 60 x 43 cm
Collection particulière

Courtesy Kees Visser et Galerie Jérôme Poggi, Paris